

Choisissez la gamme adaptée à vos besoins :

DEMARRER
Gamme Pratic

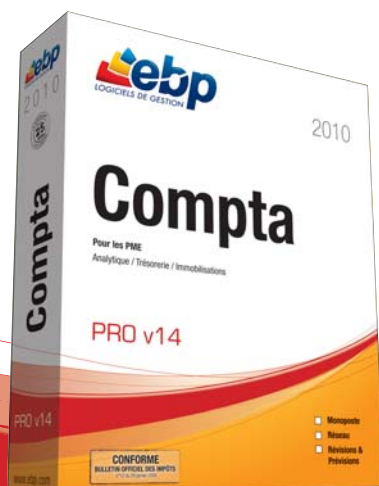
DEVELOPPER
Gamme Classic

OPTIMISER
Gamme PRO et Réseau



Pour les PME

Compta PRO v14 Révisions & Prévisions



Associez une comptabilité complète (générale et analytique) à deux outils : de révisions et de prévisions. Grâce au module de révision, préparez votre dossier comptable et anticipez la venue de votre Expert-Comptable pour la validation annuelle de vos comptes. Cet outil de pilotage permet également d'évaluer tous vos projets d'investissement à l'aide d'analyses approfondies et détaillées.

LES 5 POINTS CLES

Analysez vos données

Suivez rigoureusement les dépenses de votre entreprise grâce à la mise en place d'une gestion analytique et budgétaire. Analysez votre situation financière grâce à des tableaux de gestion.

Editez vos documents comptables

Toutes les données enregistrées dans votre logiciel alimentent automatiquement vos documents comptables : déclaration de TVA, Bilan et Compte de Résultat. Cela simplifie ainsi vos démarches administratives.

Analysez vos investissements

Analysez sur le long terme (jusqu'à 20 ans) votre projet d'investissement grâce aux nombreux graphiques, tableaux et ratios : ratio de rentabilité, de productivité, Besoin en Fonds de Roulement, tableau de trésorerie...

Effectuez la révision

Préparez en toute simplicité votre dossier comptable grâce à l'outil de révision et anticipez la venue de votre Expert-Comptable pour la validation annuelle de vos comptes.

Communiquez facilement

Echangez simplement et de façon sécurisée vos données avec votre Expert-Comptable, pour la vérification de vos comptes, au format de nombreux logiciels comptables*.

ZOOM sur des fonctions clés

La comptabilité analytique multi-axes

Visualisez vos comptes de façon plus détaillée et suivez l'évolution de votre société pour un poste et une période précise.

Les axes analytiques

Suivez le détail de vos charges et de vos produits sur un, deux ou trois axes analytiques distincts. La gestion par axe vous permet de procéder à une analyse des charges et des produits suivant des critères d'analyses différents.

La ventilation analytique

Gérez l'analytique sur les comptes de charges, de produits ou d'immobilisations. Pour éviter les oublis de ventilation, en fin de saisie comptable, la grille de ventilation s'ouvre automatiquement.

La consultation analytique

La gestion de l'analytique prend tout son sens lors de la consultation analytique. Elle permet d'interroger un axe ou un poste analytique, sans passer par un aperçu écran.

Cette consultation vient compléter les éditions du résultat, de la balance et des ventilations analytiques.

L'export vers Excel®

Exportez très simplement vos ventilations analytiques vers Excel® grâce à l'export paramétrable. Vous pouvez ainsi étudier finement les résultats de votre entreprise.

Poste	Libellé	Date	Compte	Débit	Crédit	Solde
ADM	VENTES DE MARCHANDISES	24/04/2009	707	320,00	1 200,00	880,00
Total pour le poste ADM						
FOR	MBI SA	05/03/2008	607	3 562,00	2 682,00	880,00
FOR	Ventes de produits fins	29/04/2009	701	1 300,00	1 382,00	880,00
FOR	Trouvau et prestations d.	01/03/2009	706	1 200,00	182,00	880,00
Total pour le poste FOR						
LOG	Fourniture de bureau	26/03/2008	606	31,00	213,00	213,00
LOG	Ventes de produits fins	24/04/2009	701	1 300,00	1 087,00	213,00
LOG	Trouvau et prestations d.	01/03/2009	706	560,00	1 547,00	213,00
Total pour le poste LOG						
Total:				3 913,00	5 560,00	-1 647,00

La consultation analytique permet de visualiser la rentabilité d'un secteur, d'un service, d'un produit...

La déclaration et la télédéclaration de TVA

Editez vos déclarations de TVA CA3, CA12 et annexe 3310A agréées par la Direction Générale des Finances Publiques.

La gestion de la TVA sur les encaissements et sur les débits

Gérez votre TVA sur les débits (comptabilisée lors de l'écriture de vente ou d'achat) ou bien sur les encaissements (comptabilisée lors de l'écriture du règlement).

L'édition des déclarations de TVA

Le logiciel calcule automatiquement le montant de votre déclaration à payer. Il ne vous reste plus qu'à l'éditer et à l'envoyer à votre centre des impôts. Terminées les erreurs liées à la recopie des montants sur votre déclaration papier.

La télédéclaration au format EDI-TVA et le télépaiement de la TVA via un portail déclaratif agréé⁽¹⁾

Finis les retards de paiement, gagnez du temps grâce à la télétransmission et au télépaiement de votre TVA. Suivez l'avancement de votre déclaration auprès de jedeclare.com (confirmation de réception, de conformité...) à partir de votre logiciel.

Date	Journal	Pièce	Libellé	Débit	Crédit
Compte : 445661 TVA sur autres biens et services 19,6% débits					
01/10/2008	AC	FF000031	Facture Fournisseur Compta du 1 Octobre 2008	228,27	
05/10/2008	AC	FF000032	Facture Fournisseur Compta du 5 Octobre 2008	228,18	
10/10/2008	AC	FF000033	Facture Fournisseur OLIVEE du 1 Octobre 2008	65,55	
Compte : 445711 TVA collectée 19,6 % débits					
01/10/2008	VE	FC000025	Facture Clients TONIER		327,76
11/10/2008	VE	FC000028	Facture Clients ECCA		245,82
21/10/2008	VE	FC000029	Facture Clients ECCA		21,14
20/10/2008	VE	FC000030	Facture Clients CEISPI		224,38
20/10/2008	VE	FC000031	Facture Clients PICOSO		65,39

Un justificatif permet de retrouver les montants indiqués dans la déclaration de TVA.

⁽¹⁾Consultez EBP pour obtenir des informations sur l'abonnement au portail jedeclare.com (Portail déclaratif du Conseil Supérieur de l'Ordre des Experts-Comptables) ou bien consultez le site de la DGFIP pour avoir la liste de tous les portails agréés DGFIP.

Le module de prévisions

L'outil de prévisions vous permet d'analyser tout projet d'investissement. Vous souhaitez acquérir un nouvel outil de production ? Acheter une nouvelle entreprise ? Ce module vous permet de récupérer les données issues de votre comptabilité, d'effectuer des simulations et de visualiser l'impact de votre futur investissement sur votre trésorerie.

L'importation de la Balance

Importez votre Balance issue de votre comptabilité au format TXT par exemple, pour l'intégrer dans le Bilan et le Compte de Résultat prévisionnels. Vous pouvez intégrer vos données comptables jusqu'à 3 exercices antérieurs.

Etablissement de différents scénarios

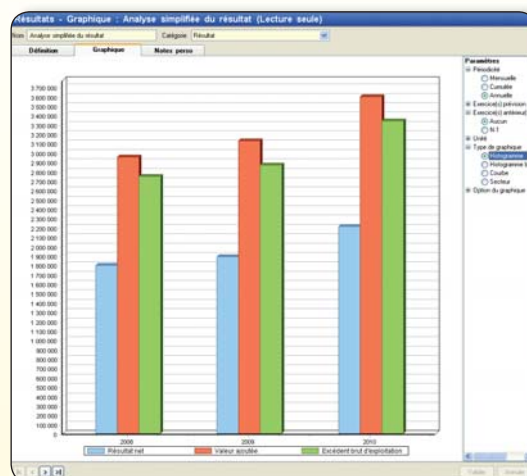
A partir des données issues de votre comptabilité, vous pouvez établir jusqu'à 20 simulations différentes sur un même dossier (des plus optimistes aux plus pessimistes).

Ses prévisions peuvent être annuelles comme mensuelles et chaque modification aura un impact immédiat sur vos résultats.

L'analyse et la décision finale

Les nombreux tableaux, graphiques et ratios vous permettent d'effectuer une analyse approfondie et détaillée de votre projet. Il vous sera alors plus facile de prendre la décision de réaliser ou non votre investissement.

Vous pouvez également présenter un dossier final complet et professionnel à vos futurs partenaires financiers.



Tous vos tableaux, graphiques et ratios s'établissent automatiquement grâce aux éléments antérieurs et aux prévisions établies sur les années à venir.

La révision comptable

La révision vous permet de préparer votre dossier en prévision de la venue de votre Expert-Comptable pour la vérification annuelle de vos comptes.

Création d'une campagne de révision

Grâce au modèle de révision pré-paramétré dans le logiciel, créez facilement votre propre campagne de révision. Indiquez simplement les comptes ou les fourchettes de comptes que vous souhaitez contrôler (trésorerie, ventes, clients etc.).

En cours de révision

A partir de la fenêtre de révision, consultez facilement un compte et le détail de chaque écriture. Vous pouvez également accéder à la saisie, pour effectuer d'éventuelles corrections.

N° Compte	Libellé	Solde N-1	Solde	Variation	Rt	Commentaire	Réviseur	D.
Cycle 1 Trésorerie et financement								
5111	Espèces							
5112	Chèques							
5113	Cartes bancaires		11,96		OK		Oliver BRETON	
5114	Autres paiements		12,00					
5121	Banque principale		146 952,63					
5122	Banque secondaire		13 548,18			En cours	Cécile SALVINI	
530	Caisse		4 831,27					
590	Virements internes							

La révision vous permet de préparer votre dossier avant la venue de votre Expert-Comptable.

Travailler en réseau avec EBP

EBP Compta PRO offre la possibilité de travailler en réseau sur une architecture Client/Serveur.

Le logiciel est livré avec un moteur de base de données, Pervasive SQL, adapté aux échanges de données en réseau.

Ouvrez-vous
les portes du travail simultané
et à plusieurs !

Fonctions Principales

Caractéristiques générales

- Menu contextuel, volet de navigation
- Tableau de bord
- Infos pratiques légales*
- Multi-dossiers : 50 dossiers
- Version monoposte ou réseau (optionnel)
- Sécurité et maintenance
- Outil de sauvegarde multi-supports
- Gestion des utilisateurs avec définition des droits
- Dossier protégé par un mot de passe

Traitements comptables

- Saisie simplifiée, saisie guidée
- Saisie avancée
- Saisie au kilomètre
- Gestion des abonnements avec paramétrage de la fréquence
- Numérotation automatique des pièces
- Recherche d'écritures multi-critères
- Réimputation des écritures entre comptes ou journaux
- Réimputation des écritures entre périodes
- Réimputation des écritures en saisie
- Contre-passation des écritures
- Multi-devises
- Gestion des échéances
- Gestion des échéances multiples
- Lettrage en cours de saisie
- Lettrage et délettrage manuel et automatique
- Lettrage partiel
- Rapprochement manuel par journal et par compte
- Verrouillage du rapprochement bancaire
- Rapprochement automatique par compte et par journal
- Importation d'un relevé bancaire
- Comptabilisation d'un relevé bancaire
- Outil de prévisions de trésorerie
- Saisie des encaissements clients
- Remise en banque des règlements
- Saisie des décaissements fournisseurs avec impression d'un courrier, d'une lettre chèque ou d'une lettre traite
- Génération de LCR et BOR
- Génération de prélèvements
- Génération de virements
- TVA sur les débits et sur les encaissements
- Préparation et impression des déclarations de TVA CA3, 3310A, CA12
- Demande de remboursement de crédit de TVA formulaire 3519
- Télédéclaration EDI-TVA et télépaiement de votre TVA via un portail déclaratif agréé de votre choix⁽¹⁾
- Clôtures mensuelles et annuelle

Suivi des tiers

- Informations clients / fournisseurs : contact, banque, adresse...
- **Nouveau** Solvabilité, localisation clients et calcul d'itinéraire avec société.com, manageo, bilansgratuits.fr, mappy, yahoo France, Bing
- Impression de la balance âgée
- Prévisions de règlements
- Echancier prévisionnel
- Echancier détaillé
- Lettres de relance avec sélection automatique du texte et incrémentation du niveau de relance
- Gestion des modes de règlement
- Gestion des chèquiers
- Impression des encours clients dépassés

Editions

- Journaux, Grand-Livre, Balance
- Rapprochement bancaire
- Tous les fichiers de base
- Tableaux de gestion : Marge Brute, Résultat d'Exploitation, Résultat Net Comptable
- Situations de comptes clients et fournisseurs
- Liste des clients à relancer
- **Nouveau** Liste des clients relancés
- Etat préparatoire au Bilan
- Etat préparatoire au Compte de Résultat
- Suivi et anomalie
- Paramétrage des modèles d'impression

Analytique et budgétaire

- Ventilations analytiques multi-axes
- Ventilations analytiques en cours de saisie (sur plusieurs postes)
- Ventilations analytiques sur les comptes de classe 2
- **Nouveau** Consultation analytique
- Impression du Grand-Livre analytique et du résultat analytique
- Impression des ventilations analytiques par poste ou par compte
- Export paramétrable des ventilations analytiques vers Excel®
- Synthèse des écarts budgétaires et des écarts N/N-1
- Gestion des grilles analytiques
- Gestion des budgets analytiques ou généraux

Immobilisations

- Conforme à la réglementation CRC 2002-10 méthode simplifiée
- Modes d'amortissement non amortissable, linéaire, dégressif, dérogatoire
- Gestion des dépréciations
- Gestion des cessons d'immobilisations
- Gestion des mutations, des composants et des éclatements
- Gestion des crédits-bails, des catégories
- Gestion des Unités Génératrices de Trésorerie (UGT)
- Génération des écritures comptables
- Consultation du plan d'amortissement
- Génération des écritures de dotation et de cession

Importation-Exportation

- Export des principales éditions au format Excel et au format PDF et envoi par e-mail
- Téléchargement de plans comptables métiers depuis le site EBP
- Export et import des écritures au format du logiciel du cabinet comptable : EBP (TOOL, CEGID (Sisco et PGI), SAGE LIGNE 100, COALA, CCMX (Winner et AS400), CIEL, QUADRATUS, ISAGRI, AZUR, CADOR-DORAC, APISOFT, COTE OUEST, GESTIMUM et en import uniquement HELIAST.
- Export de la balance vers EBP Etats Financiers

Statistiques

- Evolution des créances clients
- Evolutions des dettes fournisseurs
- Coût de financement de trésorerie
- Agios sur retards de paiement
- Répartition du chiffre d'affaires
- Estimation des marges
- Soldes N-1, N et N+1
- Graphiques

Outil de révisions comptables

- Création et duplication de modèles de révision
- Création d'une campagne de révision à partir d'un modèle paramétré
- Consultation d'un compte en cours de révision
- Accès à la saisie en cours de révision
- Possibilité d'associer des documents au cycle de révision (EXCEL®, Word...)
- Verrouillage d'un compte révisé
- Export / Import des modèles de révision
- Export vers EXCEL® de l'impression

Module Prévisions

- Gestion de différentes hypothèses sur un même dossier
- Structure modulaire : saisies, résultats, paramètres...
- Paramétrage personnalisé des fiches de prévisions
- Prévisions annuelles ou mensuelles
- Amortissement linéaire ou dégressif des investissements jusqu'à 50 ans
- Simulations : le changement d'une donnée prévisionnelle a un impact immédiat sur les résultats
- Calcul et édition du seuil de rentabilité
- Documents comptables de synthèse et tableau de trésorerie
- Fond de Roulement
- Tableau de financement
- Seuil de rentabilité
- Large gamme de tableaux, graphiques et ratios

(1) Disponible sous contrat d'assistance EBP

(2) Consultez EBP pour obtenir des informations sur l'abonnement au portail jedecare.com (portail déclaratif du Conseil Supérieur de l'Ordre des Experts-Comptables) ou bien consultez le site de la Direction Générale des Finances Publiques (DGFiP) pour avoir la liste de tous les portails agréés DGFiP.

NOUVEAU Solvabilité et localisation clients

Depuis votre logiciel EBP, accédez à des informations très précises sur la solvabilité et la localisation de vos clients.

Accédez à la solvabilité de vos clients avec :



Localisez-les et calculez vos itinéraires avec :



Pour toute information sur les services et conditions proposés par ces partenaires, consultez les sites dédiés.

CONFORME
BULLETIN OFFICIEL DES IMPÔTS
n°12 du 24 janvier 2006



Configurations Minimales Requises :

- Processeur : P4 2 GHz ou équivalent
- Mémoire : 1 Go
- Ecran : résolution 1024x768 en 16 bits
- Espace disque libre : 1,5 Go

Systèmes d'exploitation supportés :

- Windows XP® SP2
- Windows Vista® SP1 32 bits et 64 bits
- Windows® 7 32 bits et 64 bits

Windows XP®, Vista® et 7 sont des logiciels dont vous devez faire l'acquisition préalablement à l'utilisation du logiciel.



Fonctionne avec
Windows XP®, Vista®
et Windows® 7

La génération du diaporama nécessite l'utilisation du Pack Office® 2003 ou 2007