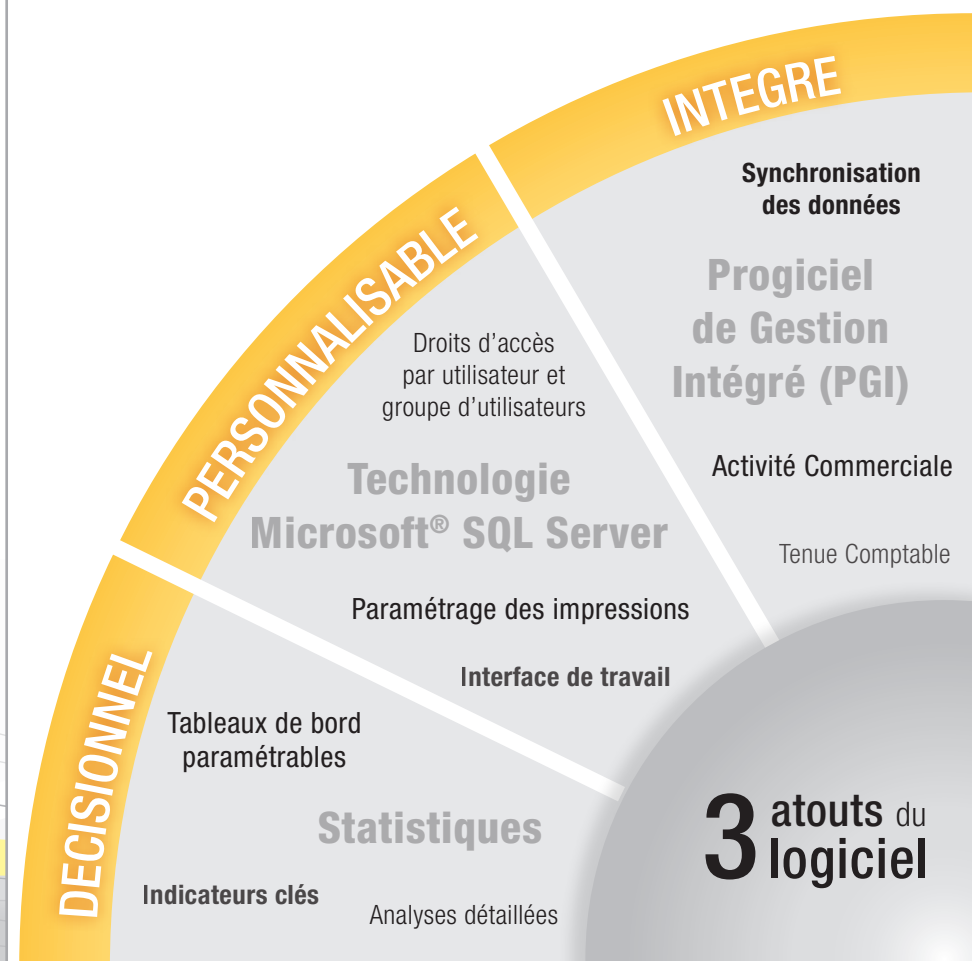


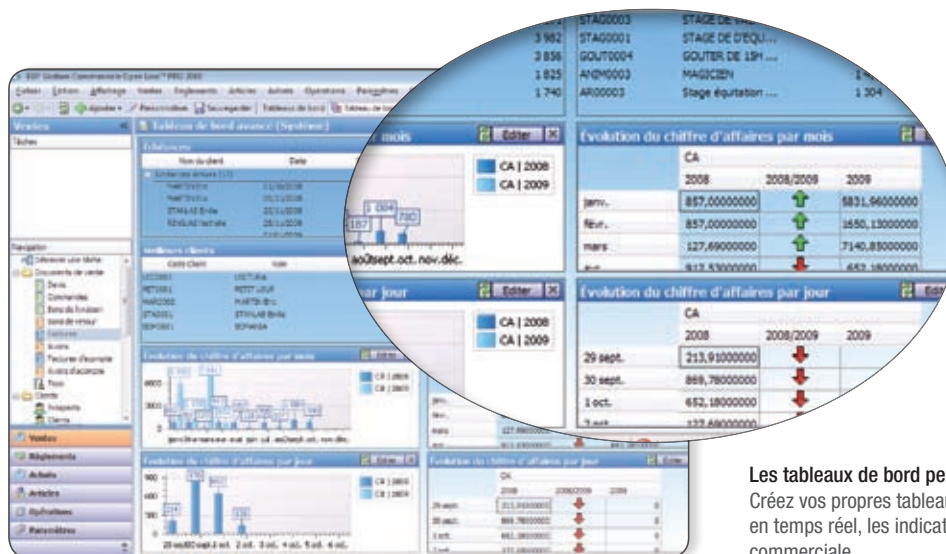
Compta & Gestion Commerciale

Open-Line[®]
TECHNOLOGY

PRO

Ce Progiciel de Gestion Intégré (PGI) intègre la comptabilité et la gestion commerciale. Il permet de maîtriser parfaitement la chaîne commerciale (ventes, achats, gestion de stocks, nomenclatures, gestion des relances...) et comptable (Bilan, Compte de Résultat, déclaration de TVA...) dans un environnement de travail puissant et ergonomique.





Les tableaux de bord personnalisables
Créez vos propres tableaux de bord pour suivre, en temps réel, les indicateurs clés de votre activité commerciale.

The screenshot shows a detailed report for a client named 'LAMBERT Stéphanie'. It includes a table with columns for 'Année' (Year) and 'Montant' (Amount). The data is as follows:

Année	Montant
2008	869,78
2009	1 739,56
Total	2 609,34

Other clients listed include BDMANIA, LECTURA, PETIT LOUP, and MARTIN Eric. The interface also shows a list of transactions with dates and amounts.

Le pilotage de l'entreprise
Pilotez votre entreprise grâce à des statistiques personnalisées ou prêtes à l'emploi. Paramétrez vos propres éléments d'analyse pour suivre les résultats de votre entreprise.

The screenshot shows a professional invoice template from 'Numeri World'. The invoice is dated 21/02/2009 and is issued by 'LUDOTHEQUE GOYSEE'. It includes a table of services provided, such as 'CLOWNING POUR LA JOURNEE' and 'LESER CREATION'. The total amount is 313,55. The invoice also features a logo and contact information for Numeri World.

Des modèles d'impression professionnels
Utilisez les modèles d'impression prêts à l'emploi ou personnalisez-les grâce à Open Report Designer, un outil puissant de paramétrage des éditions.

EBP Compta & Gestion Commerciale Open Line™ PRO est un logiciel de gestion qui allie richesse fonctionnelle, simplicité, puissance et performance pour répondre aux besoins les plus pointus des PME.

DECISIONNEL

Les tableaux de bord personnalisables

Disposez de tableaux de bord pré-paramétrés ou créez vos propres tableaux de bord pour visualiser de manière synthétique les **indicateurs clés de performances** de votre activité commerciale (meilleurs clients, évolution de CA...). Vous pouvez insérer toutes les informations disponibles dans votre logiciel mais aussi avoir des liens directs vers des pages internet, des flux RSS...

Les statistiques paramétrables

Créez vos propres tableaux d'analyse et suivez vos résultats au jour le jour pour anticiper et **piloter votre entreprise efficacement** : CA par client, par article, évolution de CA par fournisseur, par article... Vous avez ainsi toutes les cartes en main pour **prendre de bonnes décisions**.

L'analyse des résultats et OLAP

Allez plus loin dans l'exploitation de vos données grâce à l'analyse multi-dimensionnelle. EBP Compta & Gestion Commerciale Open Line™ PRO met à disposition un cube de données OLAP* pour élaborer des statistiques encore plus poussées.

L'analyse via ce cube de données permet d'obtenir une réponse immédiate dans le traitement de la statistique. Il permet aussi de pouvoir interroger en temps réel ses données via des sources autres que le logiciel EBP comme Excel®, Reporting Services®...

PERSONNALISABLE

La personnalisation

Personnalisez votre logiciel de gestion en fonction de vos besoins et ceux de vos collaborateurs. Créez vos propres listes de consultation de documents, de présentation des éléments comme par exemple en triant les champs de vos listes par date, par nom de client mais aussi en effectuant des regroupements d'informations par de simple glisser-déplacer... Quel que soit votre manière de travailler, d'organiser, de manager...

Le paramétrage des éditions

Open Report Designer est un **outil puissant de paramétrage des impressions**. Il permet de soigner l'image de votre entreprise auprès de vos clients grâce à des documents professionnels.

Plus de 300 modèles de devis, de factures, de commandes sont disponibles. Il est également possible de concevoir ses propres modèles d'impression, des plus simples aux plus complexes.

Le réseau et le paramétrage des droits d'accès (en option)

Installez votre logiciel en réseau et paramétrez les droits d'accès.

Affectez des droits par utilisateur ou par groupe d'utilisateurs, indépendamment pour la comptabilité et la gestion commerciale, tout en ayant la possibilité de gérer des exceptions au sein d'un groupe. **Les spécificités des utilisateurs** peuvent être prises en compte grâce à la **puissance et à la finesse de la gestion des droits**. Ainsi, chacun bénéficie de son propre univers de travail.

INTEGRE

Le PGI

Ce logiciel est un intégré, cela signifie qu'il permet de gérer son activité commerciale (achats, ventes, stocks...) et de tenir sa comptabilité, de la saisie à l'élaboration du Bilan et du Compte de Résultat.

La synchronisation

Pour une totale cohérence et une homogénéité des informations, les données se synchronisent. La modification d'une fiche client en gestion commerciale a un impact immédiat en comptabilité et inversement. Ce PGI permet aussi de transférer en comptabilité les factures émises depuis la gestion commerciale. La souplesse de ce logiciel vous offre la possibilité de choisir le mode d'enregistrement : automatique ou manuel.

La richesse fonctionnelle

Ce PGI offre des fonctionnalités très pointues qui répondent aux besoins les plus exigeants telles que le multi-dépôts, les statistiques avancées, les champs personnalisés, la gestion des commissionnements des commerciaux, la gestion fine des relances clients, les différents niveaux de saisie comptable, la déclaration de TVA, le bilan...

*OLAP (On-Line Analytical Processing) nécessite de posséder Microsoft® SQL STANDARD

Fonctions Principales

Caractéristiques générales

- Nombre illimité de sociétés
- Aide en ligne
- Barre de tâches et de navigation
- Plan Comptable Entreprise
- Champs personnalisés en gestion commerciale
- Tableau de bord personnalisable pour suivre son activité commerciale
- Recherche multi-critères
- Tri, regroupement avancé
- Sauvegarde et restauration
- Sauvegarde en ligne

Suivi des tiers

- Fichiers clients, prospects et fournisseurs
- Famille clients/prospects/fournisseurs
- Gestion des modes de règlement et des échéances multiples
- Tableau de gestion des relances clients et prospects : choix du mode de relance (courrier, email, téléphone), modification de la date d'échéance, du niveau de relance, solder une échéance...
- Consultation des écritures comptables en temps réel depuis la fiche tiers
- Multi-adresses de facturation et de livraison
- Publipostage
- Clients/fournisseurs en sommeil/bloqués

Gestion des articles

- Articles / Famille articles
- Code article type bien ou service
- Image associée à l'article
- Etiquettes avec code-barres
- Gestion et historique des Eco-Contributions (Ecotaxe)
- Articles liés
- Articles de remplacement
- Articles en sommeil/bloqués
- Articles non facturable

Gestion des stocks

- Gestion de stock en multi-dépôts dont dépôt de transit
- Ordres et bons de transfert (traitement total ou partiel)
- Bons d'entrée et de sortie
- Visualisation des mouvements de stocks
- Valorisation du stock au PUMP
- Saisie des inventaires
- Justification des écarts
- Transfert comptable de l'inventaire

Gestion des ventes et des achats

- Devis, Commandes
- Bons de livraison, bons de retour
- Factures, Avoirs
- Frais de port
- Factures d'acompte, Avoirs d'acompte
- Regroupement de documents (devis, commandes)
- Livraison/réception totale ou partielle
- Demandes de prix
- Commandes fournisseurs
- Bons de réception/ retour

- Factures d'achat et avoirs
- Envoi des documents par e-mails
- Planning des livraisons
- Facturation HT ou TTC
- Facturation d'articles non référencés dans la base articles
- Remises complémentaires
- Escompte inconditionnel
- Règlements clients et fournisseurs complets ou partiels
- Gestion des écarts de règlement
- Préparation à la remise en banque
- Historique simple ou détaillé de toutes les pièces d'un client, d'un fournisseur
- Historique d'un document
- Historique des lignes de chaque document (pièce)
- Transfert de documents
- Journal des événements

Gestion des commerciaux

- Fichier commerciaux
- Famille commerciaux
- Barème de commissionnement
- Liste avec détail du calcul des commissionnements
- Commerciaux en sommeil/bloqués

Gestion des nomenclatures

- Nomenclature de type fabrication
- Nomenclature de type commercial avec prise en compte de la TVA sur les composants
- Multi-niveaux
- Gestion de la somme des prix d'achat ou des prix de vente HT, TTC ou prix de revient
- Ordres de fabrication / Bons de fabrication (traitement total ou partiel)
- Ordres d'assemblage / Bons de désassemblage (traitement total ou partiel)
- Impact dans les statistiques avec prise en compte du niveau de nomenclature

Transfert comptable

- Comptabilisation des documents de ventes, d'achats et des règlements
- Historique des transferts comptables
- Echange des échéances et des pointages

Traitements comptables

- Saisie par journal et par mois
- Saisie au kilomètre
- Saisie guidée
- Saisie pratique
- Association de comptes pour automatiser la saisie journal
- Écritures simulées
- Contre-passation d'écritures
- Numérotation automatique ou manuelle des pièces
- Calcul automatique de la TVA en cours de saisie
- Transfert des écritures d'un journal à un autre et d'un mois à un autre
- Consultation des comptes
- Lettrage manuel, approché, automatique, simplifié
- Rapprochement bancaire manuel et automatique
- Import paramétrable des relevés bancaires
- Création des relevés et import des lignes au format ETEBAC

- Pointage, dépointage par code
- Écritures de régularisation charges et produits constatés d'avance
- Écritures de régularisation charges à payer et produits à recevoir
- Suppression des écritures
- TVA sur les débits, sur les encaissements
- Déclarations de TVA agréées Direction Générale des Finances Publiques : CA3, CA12 et annexe 3310A
- Grand-Livre interactif
- Balance interactive
- Échéancier interactif clients et fournisseurs
- Règlements des Tiers (clients et fournisseurs)
- Validation des écritures
- Clôtures mensuelles et annuelle

Éditions

- Personnalisation des modèles d'impression
- Journaux, Grand-Livre, Balance
- Balance âgée par échéance ou par lettrage
- Échéancier par pointage ou par lettrage
- Situation des comptes clients avec saisie du texte du courrier
- Situation des comptes fournisseurs avec saisie du texte du courrier
- Balance mensuelle, trimestrielle
- Créances clients / dettes fournisseurs
- Règlements
- Comparatif N / N-1
- Rapprochement bancaire
- Bilan
- Compte de Résultat

Importation/Exportation

- Import-Export des écritures au format du logiciel de cabinet comptable : EBP, ITOOL, CEGID (Sisco et PGI), SAGE LIGNE 100, COALA, CCMX (Winner et AS400), CIEL, QUADRATUS, ISAGRI, AZUR, CADOR-DORAC, APISOFT, COTE OUEST, GESTIMUM et en import uniquement HELIAST
- Import-Export des bases clients, articles, unités, localisations, fournisseurs, familles, barème des éco-contribution au format CSV
- Import paramétrable des bases clients, articles, fournisseurs, commerciaux, familles, barème des éco-contribution
- Exportation des impressions au format PDF, Word®, Excel®
- Exportation des listes au format XML, TXT, Excel®, HTML

Statistiques

- Statistiques clients, articles, documents sous forme de tableaux, graphiques : CA, marge, palmarès clients...
- Statistiques fournisseurs et financières (répartitions des règlements et des échéances)
- Statistiques paramétrables
- SQL Server Analysis Services (nécessite Microsoft® SQL Standard)
- Comparatif N/N-1

Version réseau (en option)

- Gestion des droits par utilisateur
- Gestion des droits par groupe d'utilisateurs
- Gestion des droits par colonne

Microsoft
SQL Server 2005

CONFORME
BULLETIN OFFICIEL DES IMPÔTS
n°12 du 24 janvier 2006



Configurations Minimales Requises :

- Processeur : P4 2 GHz ou équivalent
- Mémoire : 1 Go
- Ecran : résolution 1024x768 en 16 bits
- Espace disque libre : 1,5 Go

Systèmes d'exploitation supportés :

- Windows XP® SP2
- Windows Vista® SP1 32 bits et 64 bits
- Windows® 7 32 bits et 64 bits

Windows XP®, Vista® et 7 sont des logiciels dont vous devez faire l'acquisition préalablement à l'utilisation du logiciel.

