

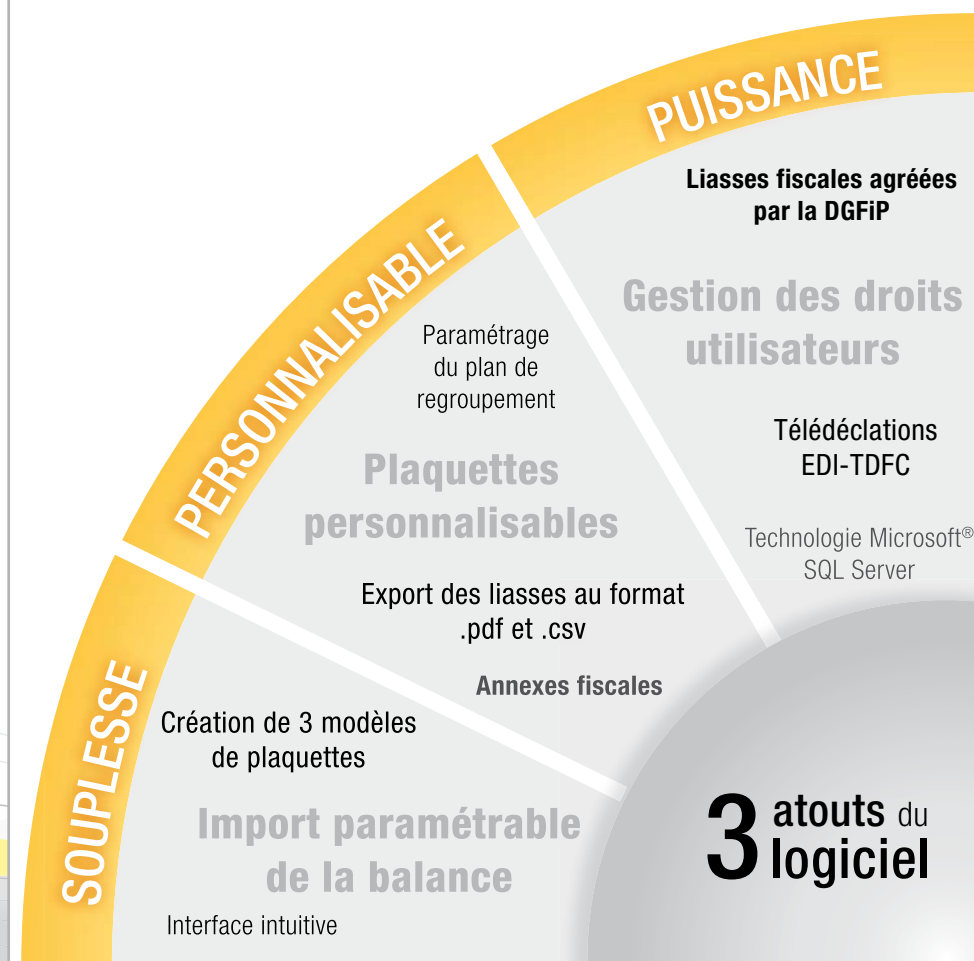
Etats Financiers

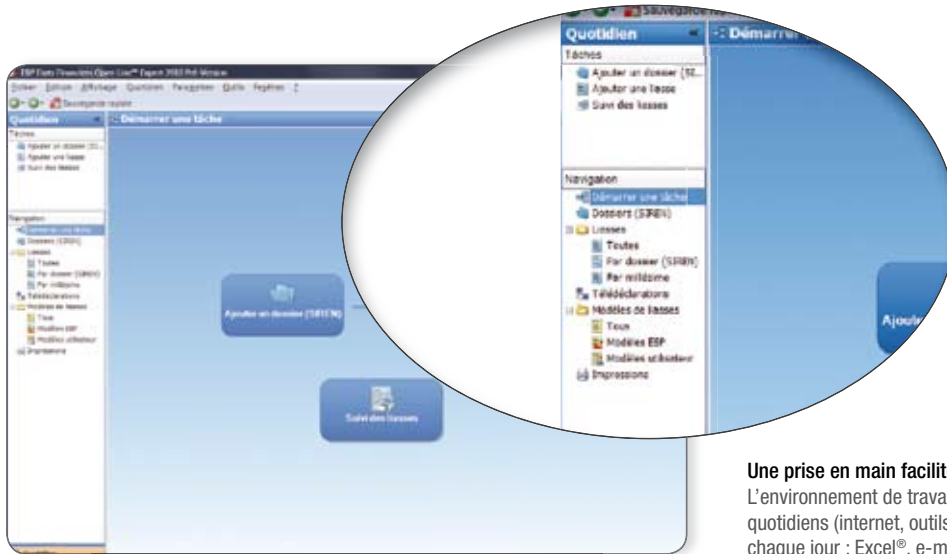
Open·Line[®]
TECHNOLOGY

ENTREPRISES

Vos liasses fiscales 2010 agréées pour les revenus de 2009.

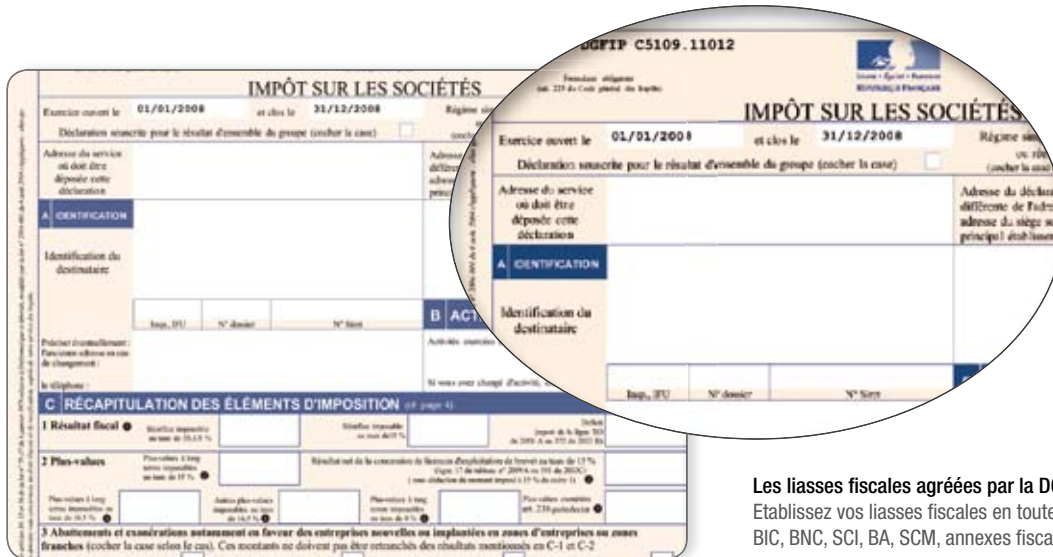
Etablissez vos liasses fiscales 2010, agréées par la DGFIP, en toute simplicité : BIC, BNC, SCI, BA, SCM, annexes fiscales. Présentez les comptes annuels sur des plaquettes personnalisées et déclarez vos liasses au format EDI.





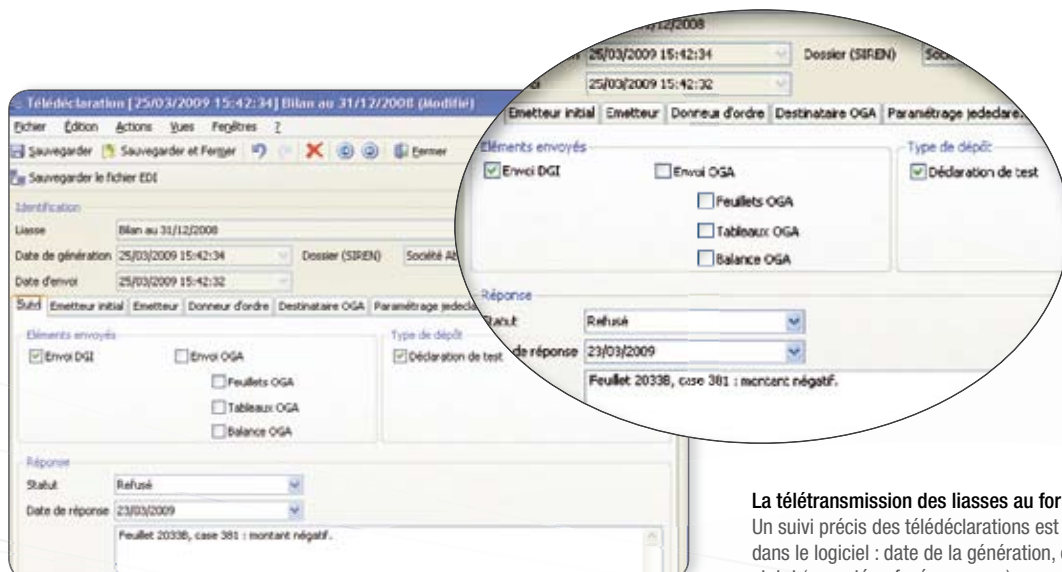
Une prise en main facilitée

L'environnement de travail, proche de vos usages quotidiens (internet, outils bureautiques utilisés chaque jour : Excel®, e-mail) vous garantit une prise en main rapide du logiciel.



Les liasses fiscales agréées par la DGFIP

Établissez vos liasses fiscales en toute simplicité avec le logiciel : BIC, BNC, SCI, BA, SCM, annexes fiscales...



La télétransmission des liasses au format EDI-TDFC

Un suivi précis des télédéclarations est disponible dans le logiciel : date de la génération, date d'envoi, statut (accepté, refusé, erreur...), avec explications des erreurs constatées.

Ce logiciel répond aux besoins de toutes les entreprises qui souhaitent imprimer ou télédéclarer leurs liasses fiscales agréées par la Direction Générale des Finances Publiques. Complet, ce logiciel permet également de présenter les comptes annuels sur des plaquettes personnalisées.

SOUPLE

Un logiciel intuitif

L'ergonomie conviviale et intuitive de ce logiciel vous garantit une prise en main rapide et immédiate.

Naviguez avec facilité en visualisant vos feuillets à l'écran.

Suivez les nombreux assistants pour optimiser vos traitements : création de dossier, de liasses, de plaquettes.

Import paramétrable de la balance

Récupérez automatiquement votre balance issue d'un logiciel de comptabilité EBP ou laissez-vous guider pour importer les données provenant d'un autre logiciel comptable (au format txt ou .csv).

Contrôle de cohérence

Des contrôles de cohérence sont effectués lors de l'établissement des liasses. Des messages d'alerte sont également indiqués en cas de déséquilibre pour expliquer les erreurs constatées.

PUISSANCE

Edition des liasses fiscales

Editez vos liasses fiscales, agréées par la Direction Générale des Finances Publiques :

- BIC (IS, IR, tableaux pour les centres de gestion),
- BNC (déclaration 2035, tableaux pour les associations de gestion),
- Annexes fiscales (relevé de frais généraux,...),
- Société Civile Immobilière,
- Bénéfice Agricole (BA),
- Société Civile de Moyens (SCM).



Le calcul des liasses

Indiquez simplement votre régime fiscal (réel normal ou réel simplifié) et votre mode d'imposition (BIC ou BNC), le programme calcule instantanément vos liasses.

Transmission des liasses

Etablissez vos liasses en toute simplicité et transmettez-les par voie postale à votre centre des Impôts ou par télétransmission au format EDI à jedecclare.com*, portail déclaratif du Conseil Supérieur de l'Ordre des Experts-Comptables.

Déclarez, suivez, rectifiez vos télédéclarations directement à partir de votre logiciel.

*Consultez EBP pour obtenir des informations sur l'abonnement au portail jedecclare.com (Portail déclaratif du Conseil Supérieur de l'Ordre des Experts-Comptables) ou bien consultez le site de la DGFiP pour avoir la liste de tous les portails agréés

PERSONNALISABLE

Les plaquettes personnalisables

Présentez les comptes annuels sur des plaquettes que vous pouvez personnaliser en ajoutant ou supprimant des pages : détail des rubriques du Bilan et du Compte de Résultat, tableau de financement, Soldes Intermédiaires de Gestion.

Pour chaque liasse, 3 modèles de plaquettes peuvent être personnalisés en fonction des destinataires (banque, actionnaires...).

Le plan de regroupement

Pour plus de souplesse, le plan de regroupement est paramétrable. L'utilisateur peut donc modifier les formules de calcul le composant.

Modèles utilisateurs

Définissez vos propres modèles utilisateur (type de régime, liasses, formules associées) et sauvegardez-les pour les appliquer aux dossiers suivants.

L'export des liasses

Exportez en toute simplicité vos liasses au format .pdf et .csv, par exemple pour les transmettre à votre Expert-Comptable.

Fonctions Principales

Caractéristiques générales

- Version monoposte
- Barre de tâches et de navigation
- Assistant de navigation
- Gestion de 10 entreprises fiscales/ entités juridiques
- Aide en ligne accessible à tout moment
- Gestion des droits utilisateur par fonction
- Accès aux dossiers par mot de passe
- Agrément pour l'année en cours de la DGFIP, certifiant la conformité des états fiscaux édités aux exigences de l'administration

Récupération des données

- Récupération des liasses millésime 2009 d'un logiciel Etats Financiers EBP
- Consultation, en lien direct, des archives EBP Etats Financiers pour les liasses antérieures (2008, 2007, ...)
- Import paramétrable d'une balance issue d'un logiciel de comptabilité EBP (.bal) ou d'un autre logiciel (.txt ou .csv)
- Sauvegarde du paramétrage de l'import paramétrable

Saisie d'une balance

- Saisie d'une balance dans le logiciel
- Alerte en cas de déséquilibre, lors de la récupération de balance

Editions

- Édition des liasses en fonction du régime fiscal et du mode d'imposition :

BIC :

- Déclaration Impôt sur les sociétés (IS) : cerfa 2065 et suivants
- Déclaration Impôt sur les revenus (IR) : cerfa 2031 et suivants

Régimes :

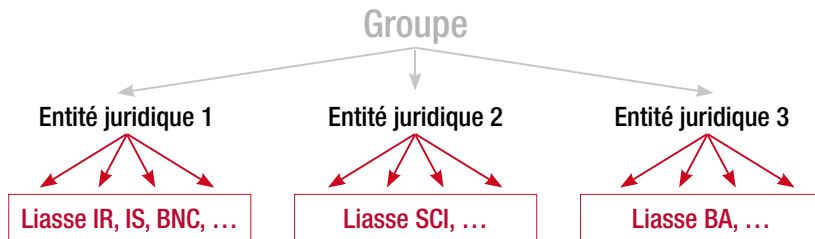
- Réel Normal : cerfa 2050 à 2059G
- Réel Simplifié : cerfa 2033A à 2033G

BNC : cerfa 2035 et suivants

Intégration fiscale (régime de groupe) : cerfa 2058A bis à 2058TS

Tableaux pour les organismes de gestion

Société Civile Immobilière (SCI) : cerfa 2072 et suivants



Bénéfice Agricole (BA) Réel Normal cerfa 2143 et suivants

Bénéfice Agricole (BA) Réel Simplifié : cerfa 2139 et suivants

Société Civile de Moyen (SCM) : cerfa 2036 et suivants

Relevé de frais généraux : cerfa 2067

Édition des annexes

- Détail des rubriques du Bilan et du Compte de Résultat, tableau de financement, Soldes Intermédiaires de Gestion

Traitements

- Calcul automatique des liasses selon le mode d'imposition paramétré (BIC : IR, BIC : IS ou BNC) et en fonction du régime fiscal (Réel Normal ou Réel Simplifié)
- Mise à jour dynamique des données en cas de modification dans une liasse ou dans la balance
- Visualisation du détail des comptes d'une liasse
- Modification et contrôle des formules des liasses
- Une formule de calcul peut provenir soit d'un autre feuillet d'une même liasse, soit des informations générales du dossier, soit d'une balance N et N-1
- Calcul de cohérence pour détecter les omissions ou les duplications de comptes dans le plan de regroupement
- Création de ses propres modèles utilisateur avec définition du type de régime, des liasses et formules associées

- Gestion des données répétables
- Liste d'Organismes de Gestion Agréés modifiable
- Outil d'archivage et de restauration partiels des dossiers
- Télédéclaration EDI-TDFC via un portail déclaratif agréé de votre choix⁽¹⁾
- Suivi des télétransmissions : acceptation, refus avec explications...

Plaquettes

- Personnalisation des plaquettes
- Gestion de 3 modèles de plaquettes par liasse en fonction des destinataires (banques, actionnaires...)
- Ajout ou suppression de pages (tableaux de gestion, annexes fiscales...)
- Modification de l'ordre des feuillets
- Ajout de document au format .docx
- Intégration de cellules, du détail du Bilan, Compte de Résultat, Soldes Intermédiaires de Gestion...

Importation-Exportation

- Importation automatique des balances issues des logiciels EBP
- Export des liasses au format .csv : nom des feuillets, nom des cellules et valeur correspondant à chaque cellule
- Export des liasses au format .pdf

(1) Consultez EBP pour obtenir des informations sur l'abonnement au portail jedeclare.com (Portail déclaratif du Conseil Supérieur de l'Ordre des Experts-Comptables) ou bien consultez le site de la DGFIP pour avoir la liste de tous les portails agréés.

Quel logiciel choisir ?	Liasse Fiscale Classic	Etats Financiers Entreprises
Liasses fiscales agréées	✓	✓
Télédéclarations EDI	✓	✓
BIC et BNC	✓	✓
SCI, BA, SCM	✓	✓
Annexes fiscales	✓	✓
Tableaux d'OG	✓	✓
Multi-liasses pour une société		✓
Intégration fiscale		✓
Edition du détail des comptes et SIG		✓
Plaquettes personnalisables		✓

Configurations Minimales Requises :

- Processeur : P4 2 GHz ou équivalent
- Mémoire : 1 Go
- Ecran : résolution 1024x768 en 16 bits
- Espace disque libre : 1,5 Go

Systèmes d'exploitation supportés :

- Windows XP® SP2
- Windows Vista® SP1 32 bits et 64 bits
- Windows® 7 32 bits et 64 bits



Windows XP®, Vista® et 7 sont des logiciels dont vous devez faire l'acquisition préalablement à l'utilisation du logiciel.
La génération des plaquettes nécessite l'utilisation de Microsoft® Office 2007 ou 2003 SP3 (avec le Pack de compatibilité Microsoft® Office pour les formats de fichier Word 2007)